

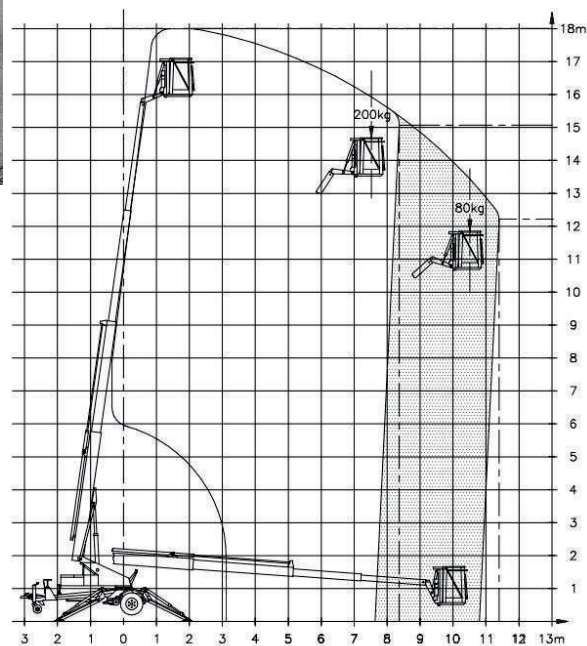
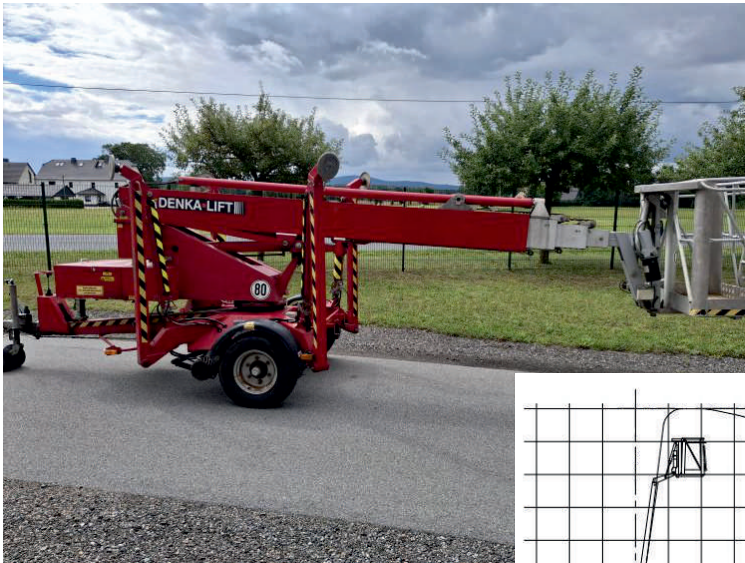
GEBRAUCHTGERÄT

DENKA•LIFT DK7MK22

Baujahr: 2014

ID 10420

Rothlehner
Arbeitsbühnen



Technische Daten

Arbeitshöhe: 18,00 m
Korblast: 200 kg / 2 Personen
Drehbereich: endlos
Reichweite seitlich: 11,30 m / 80 kg
Eigengewicht: ca. 1950 kg
Durchfahrtbreite: 2,06 m
Durchfahrthöhe: 2,14 m
Gesamtlänge: 7,82 m

Proportionalsteuerung
Energieführung über innenliegendes Flachkabel
Antrieb Batterie 4 x 6 V / 180 Ah, Ladegerät vollautomatisch
Teleskop-Ausleger Aluminium, nahtlos
Profilführung Nylon-Edelstahl
Lastmomentbegrenzung
Winkelarm 600 mm
Arbeitskorb Aluminium, drehbar 2 x 45° Korbgröße: 0,70 x 1,20 x 1,10 m
Doppelsteckdose 230 V im Arbeitskorb
Rangierantrieb hydraulisch bis 15 % Steigung

Produkte

- Anhängerbühnen
- DENKA•LIFT
- LKW-Arbeitsbühnen
- Scherenbühnen
- Raupengeräte
- Schmale Spezialgeräte
- Selbstfahrtechnik
- Gebrauchgeräte

Leistungen

- Kundendienst vor Ort
- Ersatzteilservice
- Beratung / Schulung
- Projektierungsleistungen
- Finanzierung
- Versicherung
- IPAF Schulungszentrum

Niederlassungen:

- 15 x in BRD
- Österreich
- Tschechische Republik
- Polen
- Slowakei

Alles aus einer Hand