

Baureihe TJ

Cod. PRP1490

Beschreibung

Die robuste, zuverlässige und wartungsfreundliche Teleskopbühne mit Korbarm. Der Qualitätsstandard ist auf den professionellen Anwender ausgerichtet; dadurch wird lange Lebensdauer und ein hoher Restwert gewährleistet.

Leistungsdaten

Arbeitshöhe mt.		21.60
max. Korbtragfähigkeit	† † † †	280
Max. seittl. Reichweite mt.	† † † †	17.20
Turmdrehung °		365
Energieführung		Innenliegend
Korbsteuerung		Hydraulisch mit Multifunktions-Fahrhebel

Bühnenspezifikation

Abmessungen Stahlkorb mt.	1.80x0.80
Abmessungen GF-Korb mt.	1.40x0.75
Korbdrehung °	70 + 85
Stützen vorne	Ausfahrbar
Stützen hinten	Ausfahrbar
Mindest-Abstützstand mt.	4.56



Aufbau

Dieser Aufbau stellt die Top Variante dar. Die Abstützung auch auf schwierigem Gelände ist sehr komfortabel. Die Stützen gehen leicht über die Spiegelbreite hinaus und sichern damit das beste Verhältnis von Abstützbreite zur maximalen seitlichen Reichweite.

Ablagefläche

Rutschfestes Aluriffelblech

Karosserie

Der Aufbau auf das Fhgz. beinhaltet sämtliche Karosseriearbeiten

Normenverweis

CE Konformitätserklärung

Sonderausstattung

Ein breites Sortiment an Zubehörteilen ist verfügbar, wobei einige hiervon bereits in der Standardausstattung des Gerätes enthalten sind. Es wird daher empfohlen sich für ein spezifisches Angebot an unser Verkaufsnetz zu wenden

Weitere Aufbau- und Fhgz.-typen

Das Gerät kann mit verschiedenen Aufbautypen und/oder auf verschieden Fhgz.-typen angeboten werden. Wenden Sie sich an unsere Verkaufsorganisation für weitere Informationen.



Via Lea Giaccaglia 5 – 47924 Rimini (RN) Italy
Tel. +39 0541 397811 Fax +39 0541 384491
sales@gsrspa.it - www.gsrspa.it

Company with Quality System Certified by DNV - ISO 9001/2000

Dati indicativi soggetti a modifica senza preavviso - Subject to modifications without prior note.

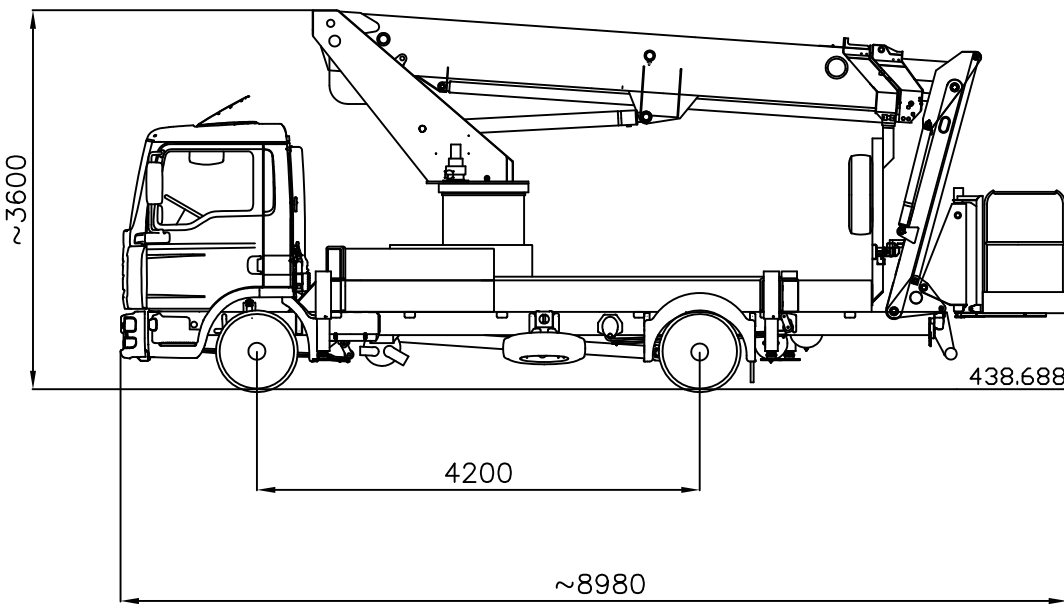
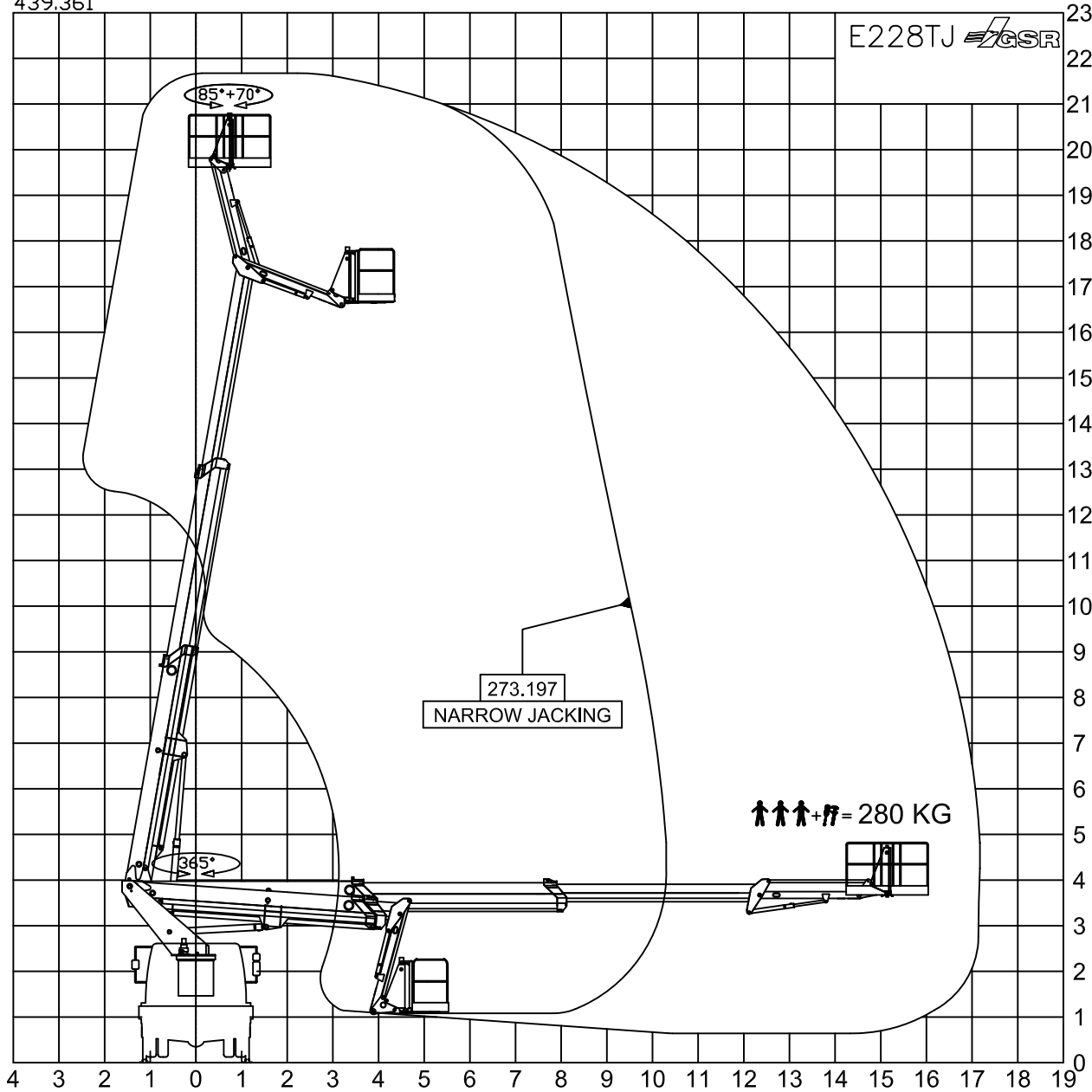
Rothlehner

Arbeitsbühnen

D-84323 Massing • Mühlenweg 1 • info@rothlehner.de
☎ +49 (0) 87 24 / 96 01-0 ☎ -12 • www.rothlehner.com

439.361


E228TJ 



APPROXIMATE DATA - TECHNISCHE ANDERUNGEN VORBEHALTEN
 DONNEES INDICATIVES - DATI INDICATIVI

AGGIORNAMENTI MODIFICHE

C	F
B	E
A	D

MAX SAFE WORKING LOAD	 = 280 KG
MAX NENNTRAGFAHIKKGKEIT IM KORB	
MAX CHARGE NOMINALE DANS LE PANIER	
MAX PORTATA NOMINALE IN NAVICELLA	

	DENOMINAZIONE	DATA
	E228TJ <i>Comfort</i>	11/07/2007
MAN TGL 7.150 EU4 - 7.50 T	CODICE	PRP1490